

EL CAMINO HACIA EL DIAGNÓSTICO PARA LAS PERSONAS QUE VIVEN CON UNA ENFERMEDAD RARA

Resultados clave: promedio del camino hacia el diagnóstico



17 marzo -
15 junio 2022



1,062 encuestados



375 enfermedades
representadas

Tiempo desde que se notaron los primeros síntomas hasta los diferentes pasos del proceso de diagnóstico

SE NOTAN LOS
PRIMEROS SÍNTOMAS

(comienzo del camino hacia el diagnóstico)



4,3 AÑOS

Primer tratamiento
sintomático



5,3 AÑOS

Diagnóstico
confirmado



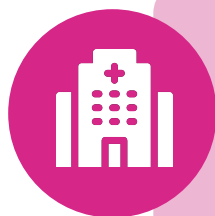
7 de cada 10

han sido mal diagnosticados con
otra enfermedad física.



6 de cada 10

han sido mal diagnosticados
con otra enfermedad psicológica
o sus síntomas no se han
tomado en serio.



5 de cada 10

han sido derivados a un Centro
de Referencia*



1 de cada 4

tuvo 8 consultas o más con
profesionales de la salud antes
de recibir un diagnóstico.

*Un Centro de Especialización es una unidad hospitalaria especializada en una enfermedad rara o grupo de enfermedades raras



30 MILLION

de personas viven con una enfermedad
rara en Europa y 300 millones en todo
el mundo



NO HAY CURA

para la gran mayoría de
enfermedades y existen pocos
tratamientos disponibles



¡GRACIAS

a todas las personas que viven con
una enfermedad rara que participaron
en la encuesta y a los socios de Rare
Barometer!