

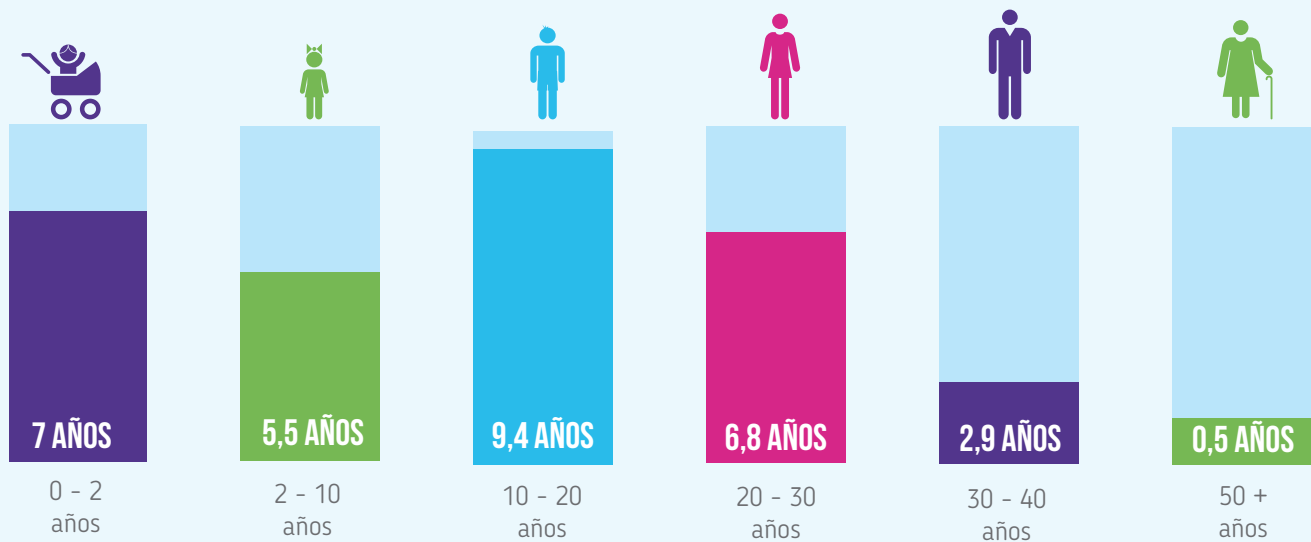
# EL CAMINO HACIA EL DIAGNÓSTICO PARA LAS PERSONAS QUE VIVEN CON UNA ENFERMEDAD RARA

17 marzo - 15 junio 2022

1,062 encuestados

375 enfermedades representadas

## Los adolescentes tienen un proceso de diagnóstico más *largo* que los adultos



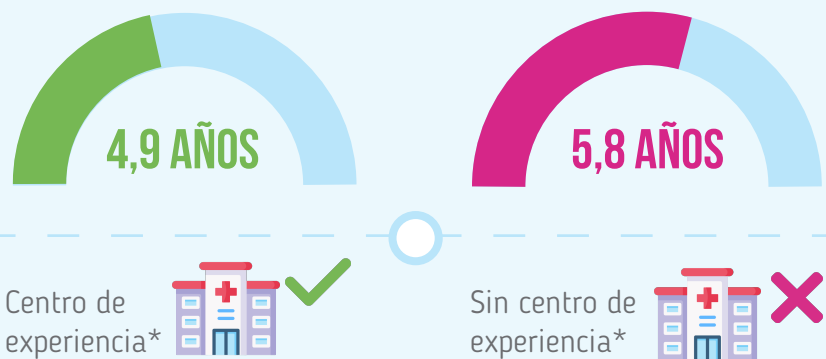
Promedio de años entre los primeros síntomas y el diagnóstico confirmado dependiendo de la edad que tenía el paciente cuando se notaron los primeros síntomas

## El tiempo para obtener un diagnóstico confirmado no es muy diferente entre mujeres y hombres



Promedio de años entre los primeros síntomas y el diagnóstico confirmado dependiendo el sexo del paciente.

## El proceso de diagnóstico es más corto cuando los pacientes son derivados a un centro de referencia\*



Número promedio de años entre los primeros síntomas y el diagnóstico confirmado cuando los pacientes fueron derivados a un centro de especialización.

\*Un Centro de Referencia es una unidad hospitalaria especializada en una enfermedad rara o grupo de enfermedades raras



**30 MILLION**

de personas viven con una enfermedad rara en Europa y 300 millones en todo el mundo



**NO HAY CURA**

para la gran mayoría de enfermedades y existen pocos tratamientos disponibles



**¡GRACIAS**

a todas las personas que viven con una enfermedad rara que participaron en la encuesta y a los socios de Rare Barometer!